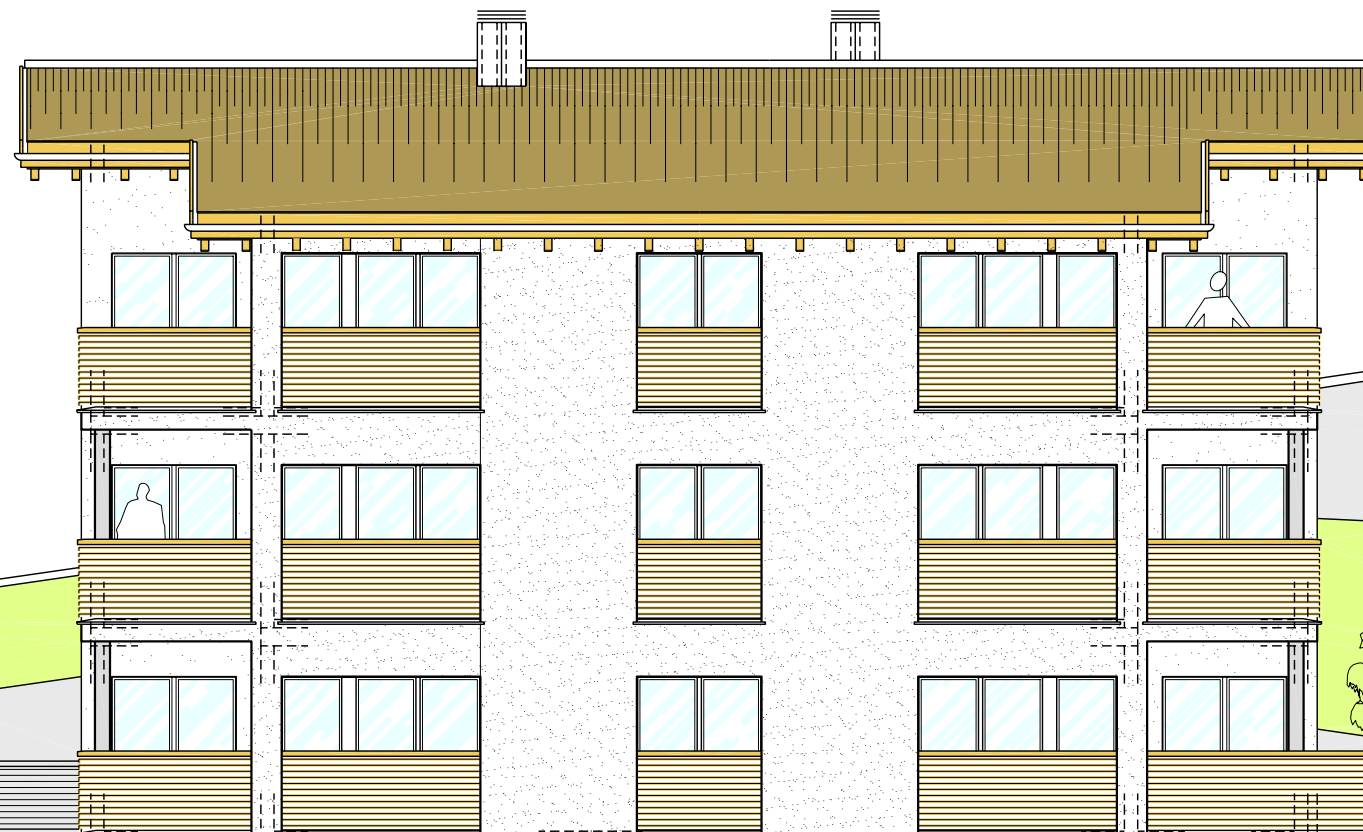


NEUBAU MEHRFAMILIENHAUS "VOA VIGLIA" LAIN - VAZ/OBERVAZ  
SÜD-OST FASSADE



FIRSTHÖHE  
1343.40

GEBÄUDEHÖHE  
1341.70

VOA VIGLIA

DG = 1338.84

OG = 1336.04

EG = 1333.24

EINFAHRT/AUSFAHRT RAMPE ZUR TIEFGARAGE  
GEFÄLLE 12.00%

UG = 1329.89

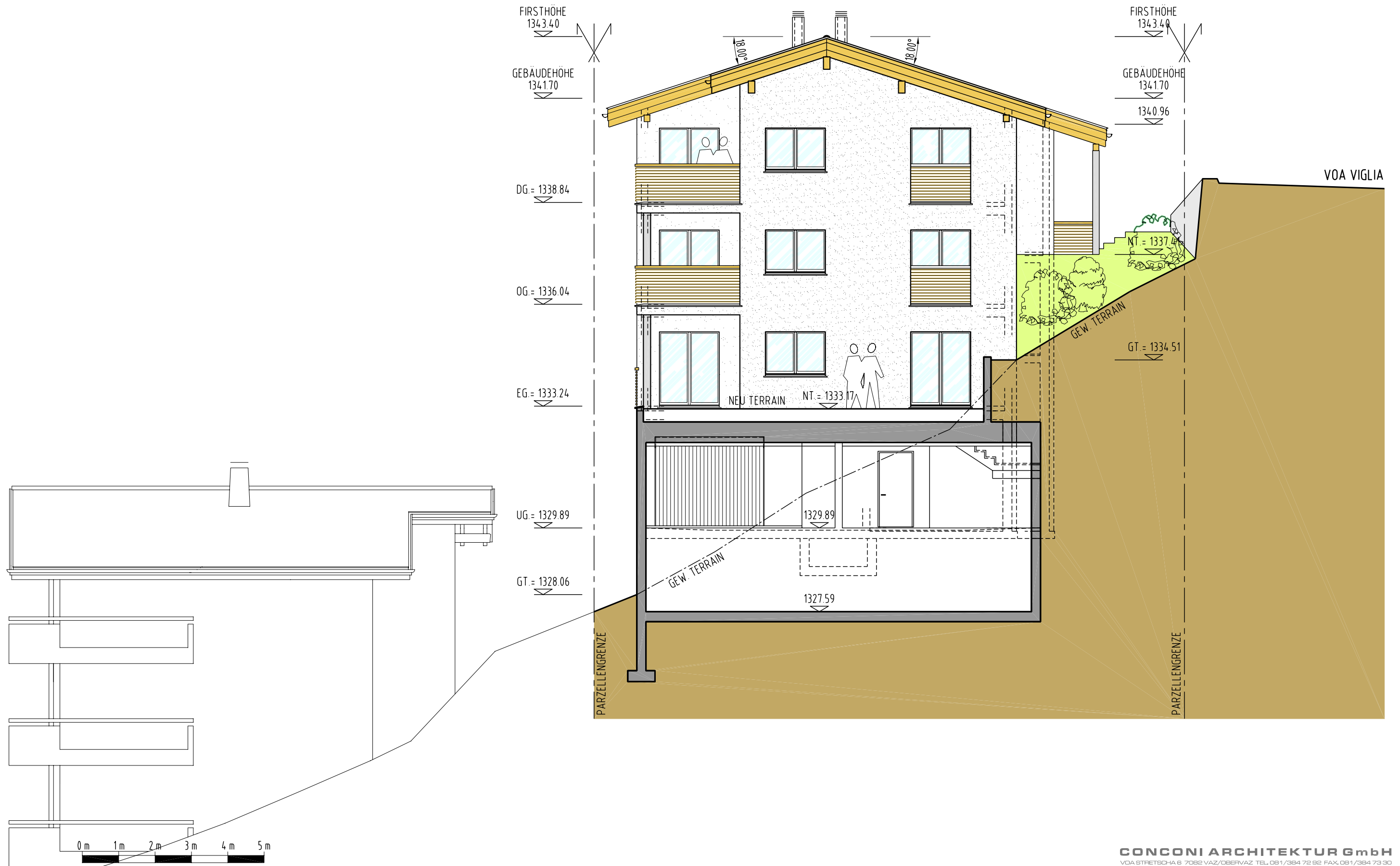
GT = 1328.06

GT = 1327.16

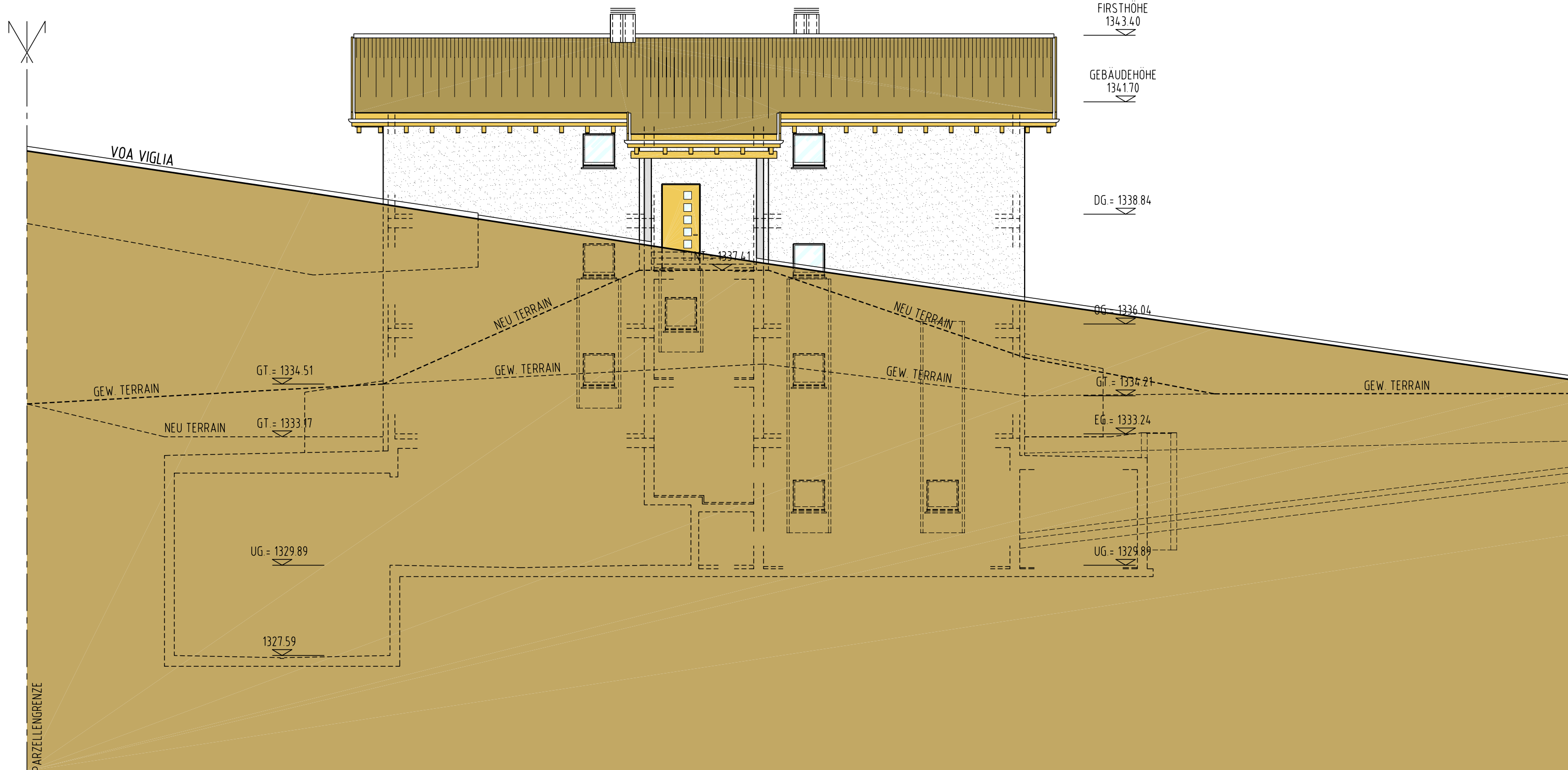
GT = 1327.11  
GEW. TERRAIN

PARZELLENGRENZE

NEUBAU MEHRFAMILIENHAUS "VOA VIGLIA" LAIN - VAZ/OBERVAZ  
 NORD-OST FASSADE



NEUBAU MEHRFAMILIENHAUS "VOA VIGLIA" LAIN - VAZ/OBERVAZ  
 NORD-WEST FASSADE



NEUBAU MEHRFAMILIENHAUS "VOA VIGLIA" LAIN - VAZ/OBERVAZ  
 SÜD-WEST FASSADE

